

## SWITCH PLANET GS-5220-16S8CR



|              |   |
|--------------|---|
| Cena celkem: | <b>14 476 Kč</b><br><b>(bez DPH: 11 964 Kč)</b> |
| Běžná cena:  | <b>15 924 Kč</b>                                |
| Ušetříte:    | <b>1 448 Kč</b>                                 |
| Kód zboží:   | NETPLA1123                                      |
| Part No.:    | GS-5220-16S8CR                                  |
| Záruka:      | 38 měs.   |
| Stav:        | Nové zboží                                      |

## Popis

### PLANET GS-5220-16S8CR

Administrativně říditelný přepínač se statickým routováním L3, 24x pozice pro SFP moduly (podpora DDM pro SFP), 8x 1000Base-T RJ-45 sdílených.

VLAN 802.1Q 255 sítí, IGMPv3, QoS, LACP, STP/RSTP/MSTP, DHCP Snooping, Shaper, IP+MAC binding, 802.1x RADIUS, IP/MAC-ACL, SNMP v1/v2/v3, SSH/SSL, duální podpora IPv6/IPv4.

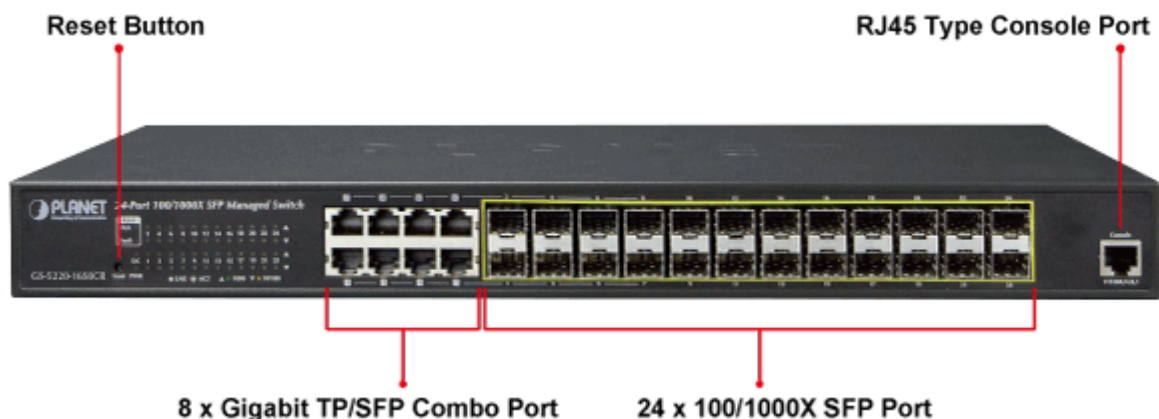
Diagnostika kabeláže, ESD ochrana na portech. Rackmount 19"/1U.

Planet GS-5220-16S8C je plně gigabitový 24 portový přepínač. Má 24 portů pro moduly SFP: Tyto moduly mohou být jak Gigabitové tak i 100Mbps. Dále je vybaven 8 sdílenými RJ-45 port s autodetekcí 10/100/1000Mbps.

Nabízí rozšířené funkce "L2-routing", "Port link aggregation", "Q-in-Q VLAN", "private VLAN", "Rapid Spanning Tree protocol", "bandwidth control", "IGMP Snooping". Je možné vytvořit a spravovat až 255 VLAN skupin. Pro "trunkové" spoje je možné vytvořit až 12 skupin po 8 portech pro každou skupinu. Přepínač disponuje filtrací provozu na základě IP adres a dalších parametrů TCP/IP.

Správa přepínače je možná pomocí protokolů IPv4 i IPv6 současně, SNMPv3 a zabezpečeně na šifrované vrstvě SSL/SSH. Funkce obsahuje vhodné pro integraci v datových centrech nebo pro připojení a bezpečný provoz koncových uživatelů, je možné řídit provoz na základě QoS, filtrovat a autorizovat přístupy prostřednictvím seznamu ACL (Access Control List), fyzicky lze aktivovat porty na základě autentizace na serveru RADIUS protokolem IEEE 802.1x.

Sdílené SFP (Small Factor Pluggable) sloty lze osadit libovolnými mini-GBIC kompatibilními s 1000Base-SX/LX, WDM SFP a 100Base-FX.



### ZÁKLADNÍ SPECIFIKACE

#### Fyzické vlastnosti:

**Porty:** 8 x RJ-45 10/100/1000Base-T, 24 x SFP 100/1000Base-X, 1 x RJ-45 (RS-232) sériový port konzole

**Paměť:** 16k MAC adres, buffer 16Mb

**Propustnost:** sběrnice 48 Gbps, provozně 35,7 Mpps (64B)

**Podpora přenosu:** JumboFrame 10KB

**Verze IP protokolu:** IPv4, IPv6

**Provedení:** rackmount 1U

**Napájení:** interní zdroj 100-240V/50-60Hz AC, duálně s 36-60V DC, celkový příkon do 45W

**Ochrana:** ESD do 6kV

**Provozní teplota:** 0°C - 50°C, vlhkost do 95%

**Rozměry:** 440 x 200 x 44,5 mm

**Hmotnost:** 2745 g

#### Funkce administrace:

**Správa:** konzole, Telnet, Web, SNMP SSH/SSL, SNMP v1, v2c, v3

**Řízení přístupu:** Protokol ACL založený na IP a MAC, 256 pravidel

**L3 statický routing:** 32 pravidel, 128 VLAN rozhraní

#### ACL filtr a bonding:

1. IP ACL, filtrace provozů dle IP adresy, protokolu, portu, TCP příznaků
2. MAC ACL, filtrace provozů dle MAC adresy, dle VLAN ID a kombinací příznaků priorit

**Priorizace provozu QoS:** 8 úrovní, priorizace provozu dle portu, DSCP/TOS v IP paketu, 802.1p nebo 802.1Q značky

**Port shaper** nastavení v rozpětí 100Kbps - 1000Mbps

#### Podpora VLAN:

3. IEEE 802.1Q
4. až 255 VLAN skupin, 4094 VLAN ID
5. Q-in-Q tunneling
6. Private VLAN Edge (PVE)
7. MAC-based VLAN
8. Protocol-based VLAN
9. Voice VLAN
10. IP subnet-based VLAN
11. Multicast VLAN Registration

#### Spanning Tree Protocol:

12. protokol STP, protokol IEEE 802.1d Spanning Tree
13. protokol RSTP, protokol IEEE 802.1w Rapid Spanning Tree
14. protokol MSTP, protokol IEEE 802.1s Multiple Spanning Tree

**Port mirroring:** RX, TX, RX+TX, many-to-one

**Agregace linek:** IEEE 802.3ad LACP, 8 portů ve 12 skupinách

**Multicast IGMP:** IGMP v1/ v2/ v3, 255 skupin, podpora režimu IGMP Querier mode

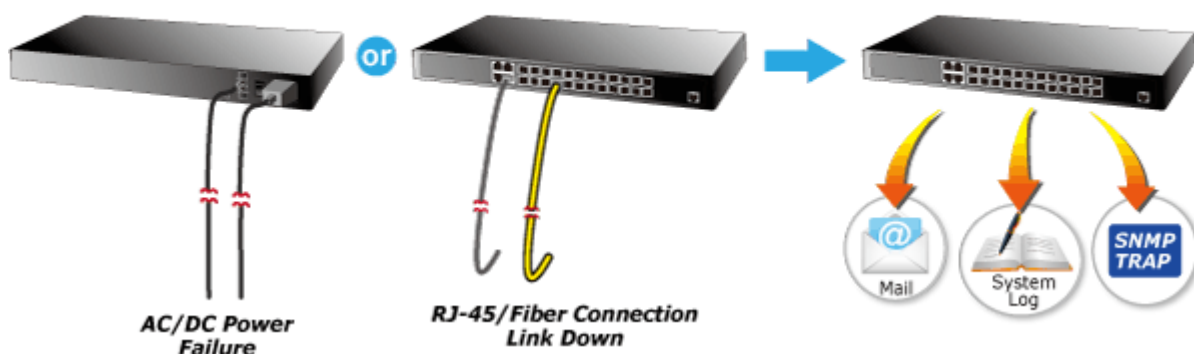
**Autentizace připojených zařízení:** IEEE 802.1x, RADIUS autentifikace

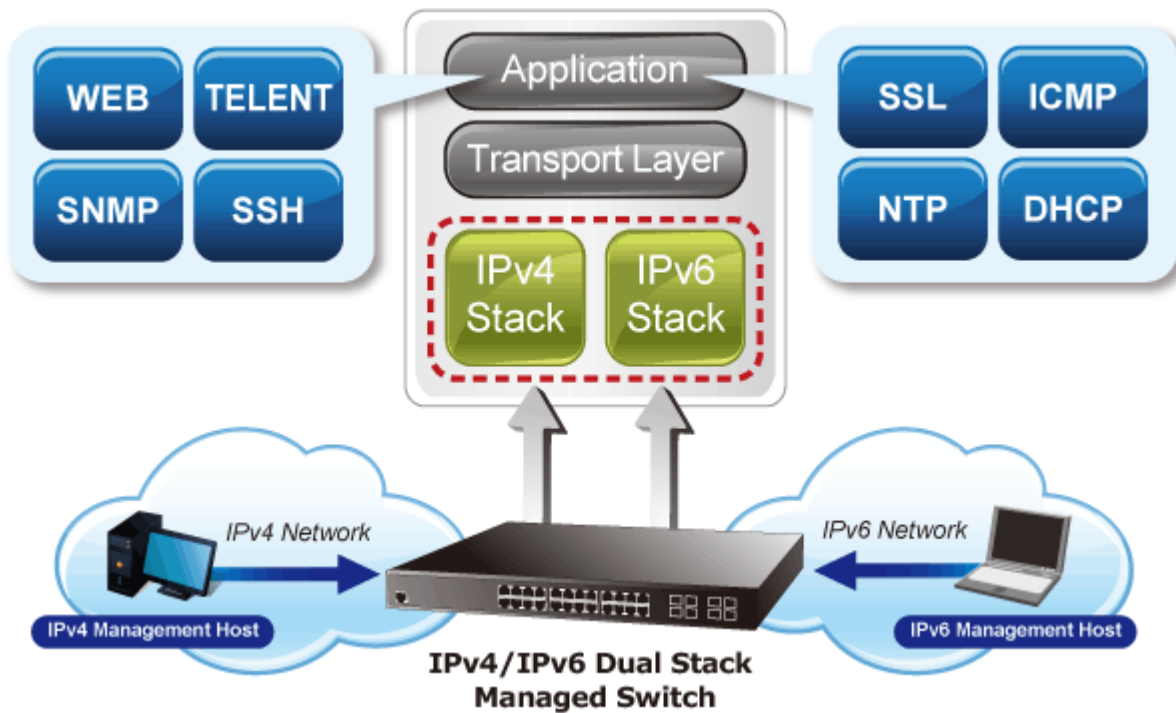
**DHCP Snooping:** ano (blokace cizích DHCP serverů)

**LLDP:** ano (automatická detekce typu připojených zařízení)

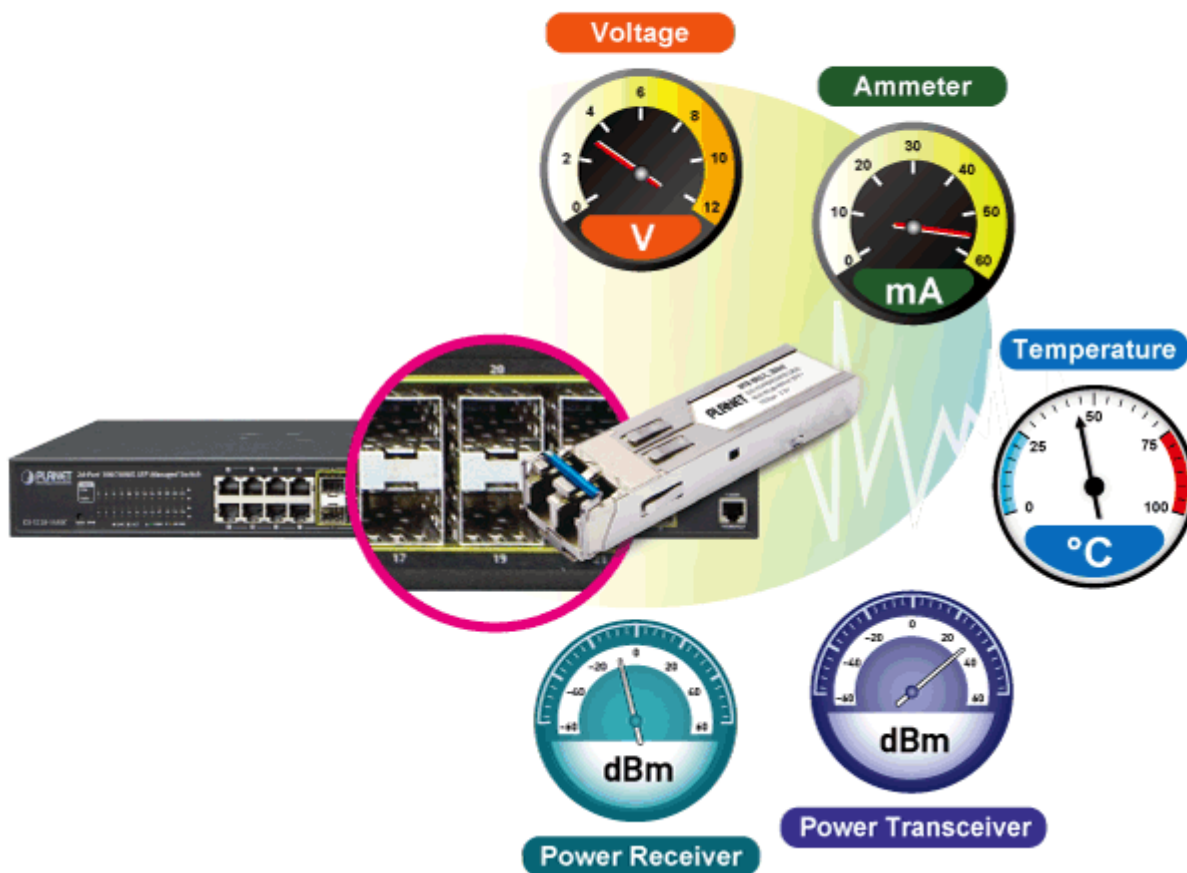
**Diagnostika kabeláže:** ano, stanovuje délku kabeláže a případnou vzdálenost k závadě

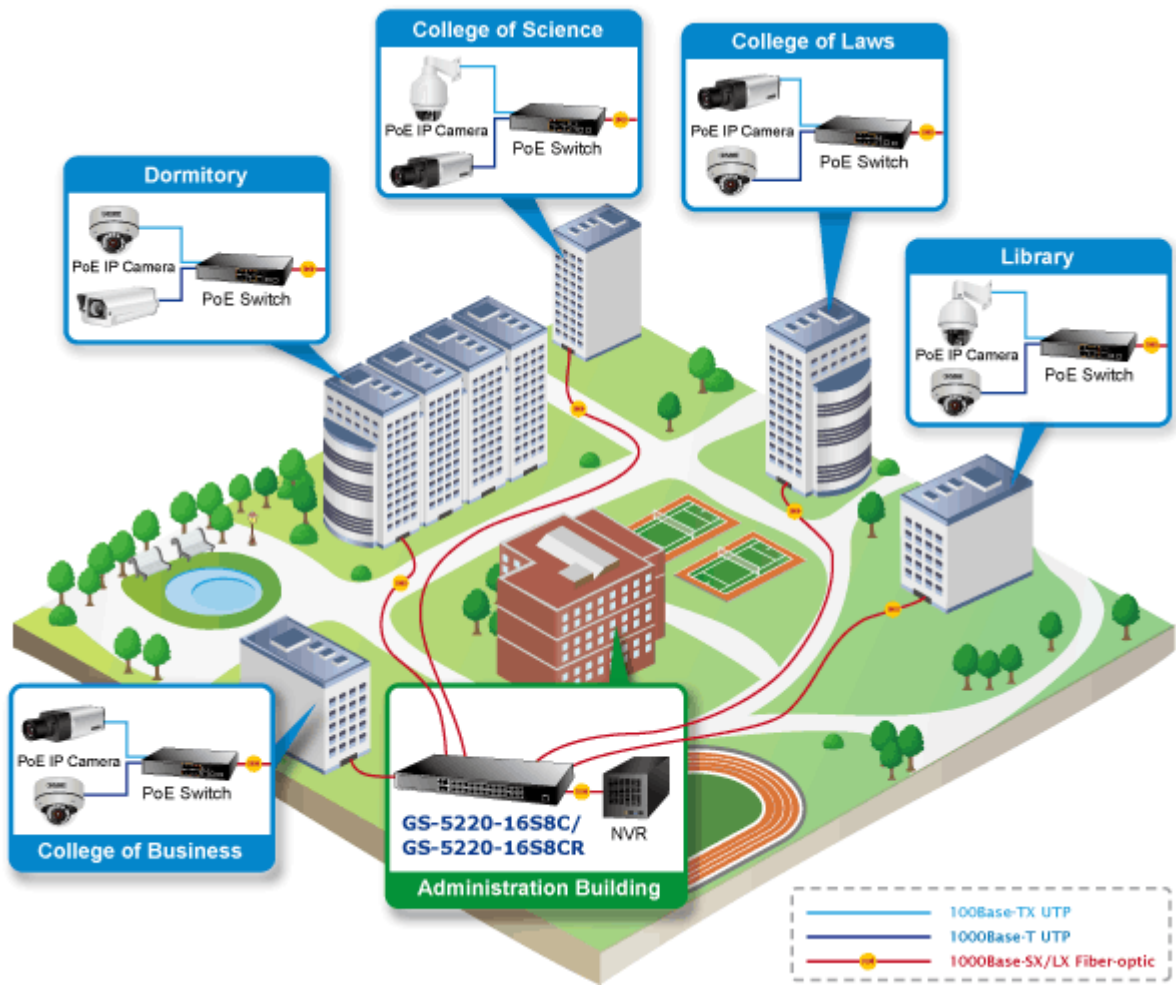
## Fault Alarm Feature



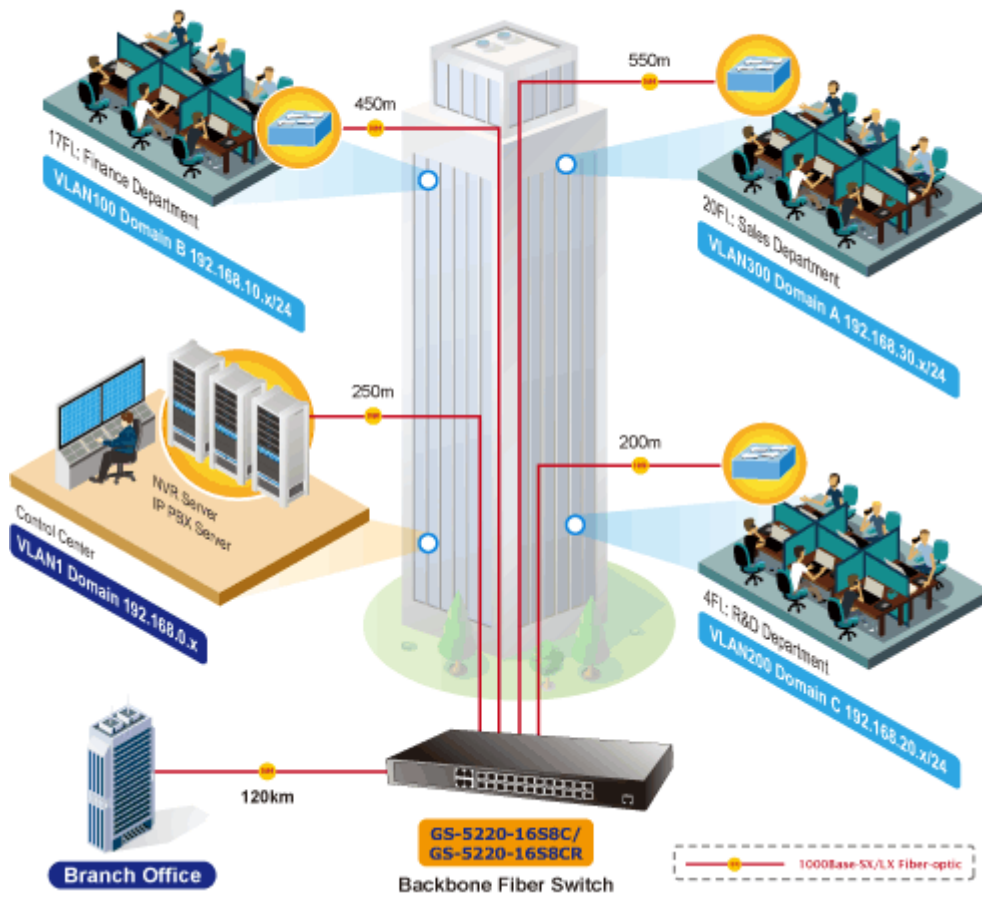


## Digital Diagnostic Monitor (DDM)





## VLAN Routing + Fiber Applications



 [Parametry](#)

 [Manuál](#)

 [Ostatní download](#)