

## UBIQUITI UNIFI SWITCH ENTERPRISE XG 24



Cena celkem:	<b>33 296 Kč</b> <b>(bez DPH: 27 517 Kč)</b>
Běžná cena:	<b>36 625 Kč</b>
Ušetříte:	<b>3 330 Kč</b>
Kód zboží:	NAPUBT1081
Part No.:	USW-EnterpriseXG-24
Záruka:	26 měs.
Stav:	Nové zboží

## Popis

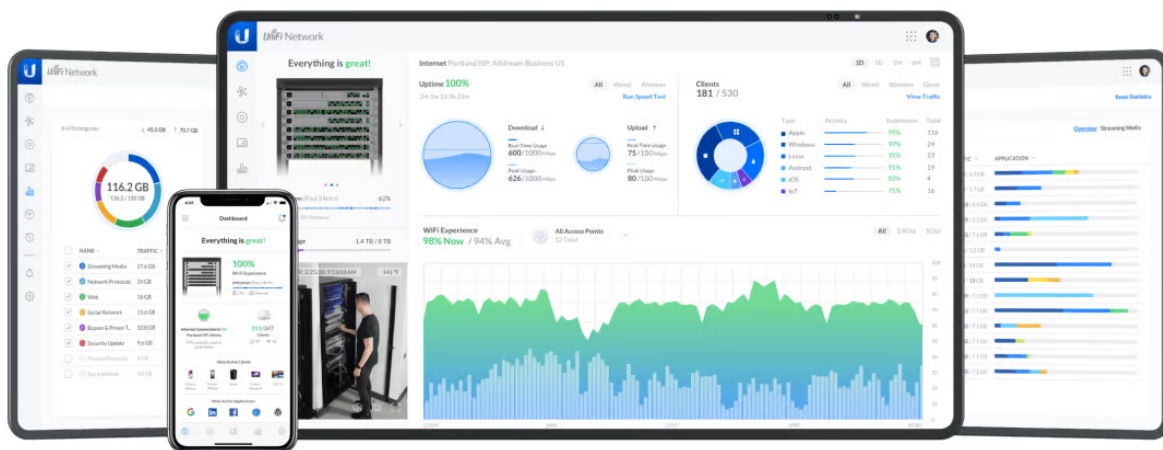
### Ubiquiti UniFi Switch Enterprise XG 24

UniFi Switch Enterprise XG 24 je spolehlivý switch **s managementem** v profesionálním provedení. Jedná se o konfigurovatelný výkonný **L3 přepínač** s kapacitou **580 Gbps**, rychlostí směrování **431,52 Mpps** a **1,3" dotykovým** displejem.

Switch je osazen **24x 10G RJ-45 a 2x 25G SFP28 sloty** pro uplink. K dispozici je navíc také RPS DC vstup, který poskytuje **redundantní napájení**, pro případ výpadku primárního.

- 24x 10G RJ-45 port
- 2x 25G SFP28 slot
- 1,3" dotykový displej
- Kovové provedení (SGCC ocel)
- Redundantní napájení - UniFi SmartPower RPS DC vstup
- 1U Rackmountable (montážní sada je součástí)
- UniFi Network Application

Konfiguraci a správu UniFi zařízení umožňuje aplikace UniFi Network, která je předinstalovaná na **UniFi OS konzolích** (UniFi Dream Machine, Dream Router, Dream Wall, Express, Cloud Gateway Ultra atd.). Alternativou je volně dostupný software UniFi Network Server, určený pro instalaci na vlastní počítač nebo server (Windows, MacOS, Linux). Software UniFi Network Server je neustále vylepšován, a proto doporučujeme vždy používat aktuální verzi, kterou stahujte na stránkách Ubiquiti v sekci **Download**. Více informací o tomto produktu se dozvíte také na **školení Ubiquiti**.



## ZÁKLADNÍ SPECIFIKACE

**Porty:** 24x 10Gbit RJ-45, 2x 25Gbit SFP28

**Kapacita switche:** 580 Gbps

**Rychlost směrování:** 431,52 Mpps

**Podpora PoE:** ne

**Rozměry:** 442 x 285 x 44 mm

**Hmotnost:** 4,47 kg (4,57 kg s rack úchyty)