

UBIQUITI UNIFI E7



Cena celkem:	14 942 Kč (bez DPH: 12 349 Kč)
Běžná cena:	16 437 Kč
Ušetříte:	1 494 Kč
Kód zboží:	NAAUBT1177
Part No.:	E7
Záruka:	26 měs.
Stav:	Nové zboží

Popis

Ubiquiti UniFi E7

Ubiquiti UniFi E7 je **špičkový přístupový bod navržený pro podnikové prostředí**, který poskytuje vynikající výkon a spolehlivost.

Výkonný **3pásmový Wi-Fi 7 access point** s podporou frekvenčních pásem **2,4/5/6 GHz** a přenosovou rychlostí až **20,8 Gbps** (agregovaná propustnost). Je ideální do prostředí s vysokou hustotou klientů a pro firemní a komerční použití.

UniFi E7 je designově povedené vnitřní hotspotové řešení využívající standard **802.11be (Wi-Fi 7)** a je vybaveno anténním systémem **DL/UL MU-MIMO 4x4** s šířkou kanálu **až 320 MHz** pro vysokokapacitní připojení (uplink/downlink). AP vyniká větším ziskem antén **5 dBi (2,4 GHz), 6 dBi (5 GHz) a 6 dBi (6 GHz)**, díky tomu zkvalitňuje oboustrannou komunikaci mezi vzdálenými klienty a AP. Přístupový bod podporuje aktivní **PoE++ napájení**.

Váš prohlížeč nepodporuje video HTML5.

Klíčové vlastnosti:

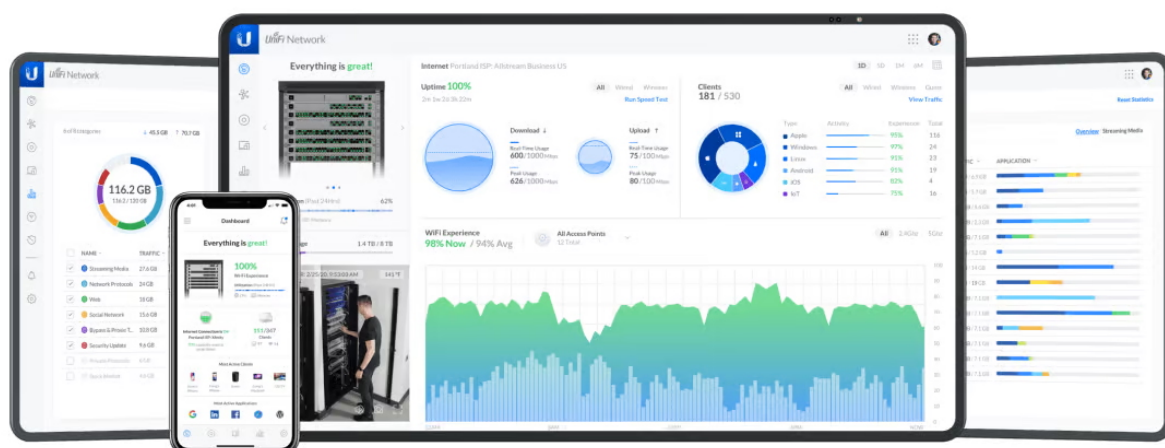
- **Podpora Wi-Fi 7** - Nejnovější standard Wi-Fi s vyšší rychlostí, kapacitou a efektivitou.
- **6GHz pásmo** - Umožňuje nižší latenci, vyšší propustnost a méně rušení oproti tradičním pásmům.
- **10 prostorových streamů** (spatial streams) - Poskytuje robustní přenosovou kapacitu pro náročné podnikové prostředí.
- **10GbE PoE port** - Podpora vysokorychlostního připojení s možností napájení přes Ethernet.
- **Redundantní GbE port** - Pro vysokou dostupnost a nepřerušovaný provoz.
- **Podpora až 1000 klientů** - Stabilní připojení pro velké množství zařízení v náročných prostředích.
- **Pokrytí až 185 m²** - pro spolehlivou Wi-Fi v celé domácnosti nebo kanceláři
- **Vysoce výkonné antény** - Optimalizované pro maximální dosah a stabilitu signálu.
- **Mesh technologie** - Možnost snadného rozšíření pokrytí propojením více jednotek.
- **Hustá síťová architektura** - Ideální pro prostředí s velkým počtem připojených zařízení.
- **Automatická optimalizace kanálů** - Dynamické přizpůsobení kanálů pro nejlepší výkon sítě.
- **Spektrální analýza v reálném čase** - Monitoruje okolní Wi-Fi signály a minimalizuje rušení.
- **Bezproblémová integrace s UniFi ekosystémem** - Plná podpora UniFi Network Controlleru.
- **Pokročilé zabezpečení** - Podpora WPA3 a dalších bezpečnostních standardů.
- **Podpora více SSID** - Možnost vytvoření a správy více oddělených sítí v rámci jednoho AP.
- **Elegantní a odolný design** - Minimalistický vzhled s konstrukcí vhodnou pro montáž na strop i stěnu.

Správa pomocí aplikace UniFi Network verze 8.6.9 a vyšší

Balení neobsahuje PoE injektor!



Konfigurace a správa UniFi zařízení je v aplikaci UniFi Network, která je předinstalovaná na [UniFi OS konzolích](#) (UniFi Dream Machine, Dream Router, Dream Wall, Express, Cloud Gateway Ultra atd.) nebo ve volně dostupném softwaru UniFi Network Server, určeném pro instalaci na vlastní počítač nebo server (Windows, MacOS, Linux). Software UniFi Network Server je neustále vylepšován, a proto doporučujeme vždy používat aktuální verzi, kterou stahujete na stránkách Ubiquiti v sekci [Download](#). O tomto produktu se dozvíte také více na [školení Ubiquiti](#).



ZÁKLADNÍ SPECIFIKACE

Standard: 802.11a/b/g/n/ac/ax/be

Anténa: integrovaná 3pásmová anténa

Provozní frekvence: 2,4 GHz, 5 GHz, 6 GHz

Rychlost přenosu dat: 688 Mbps (2,4 GHz), 8600 Mbps (5 GHz), 11 500 Mbps (6 GHz)

Podpora PoE: ano, PoE++, DC 42,5-57 V

Porty: 1× 10GbE RJ-45, 1× GbE RJ-45

Rozměry: 250 × 250 × 43,5 mm

Hmotnost: 1,8 kg

Manuál (montážní návod):



dl.ui.com/qig/e7

